



— LA TECHNICITÉ
AU SERVICE
DE LA SIMPLICITÉ !



Cogemail

La garantie de **normaliser**, **optimiser** et **simplifier**
la gestion des courriers de votre entreprise

— Une plateforme intégrant l'expertise



GRUPE
COGETEFI



**LA SOLUTION
POUR TRANSFÉRER
DANS VOTRE ENTREPRISE
NOTRE EXPERTISE
DE GESTION DU COURRIER**

Choix d'impression, efficacité du routage,
optimisation de l'envoi ! Fini, les conséquences opérationnelles
des courriers et des envois non maîtrisés !



+ DE PERFORMANCE : **des gains directs pour votre entreprise**

- ✓ Envoi du courrier unitaire ou des courriers de masse directement et simplement vos outils bureautiques habituels tels que Word.
- ✓ Économie sur le parc machines, les consommables et les coûts globaux d'affranchissement.
- ✓ Automatisation des workflows de validation et de signature électronique.
- ✓ Suppression des coûts cachés et des tâches chronophages (impression, mise sous pli, gestion manuelle des validations et signatures, erreurs internes, etc.).
- ✓ Fluidité de la circulation des documents.

+ DE CONFORMITÉ : **une qualité unifiée de l'information diffusée**

- ✓ Homogénéisation du format et du contenu des courriers sortants selon les paramétrages définis par type de document (charte graphique, mentions légales, pièces jointes, etc.).
- ✓ Unification des process de gestion et d'envoi des courriers.
- ✓ Archivage sécurisé des courriers envoyés.
- ✓ Prétraitement postal avec vérification du format des adresses avec correction possible.
- ✓ Uniformisation des usages internes.

+ DE SÉCURITÉ :

une gestion des courriers 100% sous contrôle

- ✓ Solution intuitive et facilement utilisable sans erreur par chaque collaborateur.
- ✓ Workflow de gestion des courriers, y compris ceux à valeur probatoire, jusqu'à l'archivage.
- ✓ Assurance de faire partir des courriers conformes dans les délais et selon les process prévus.
- ✓ Traçabilité de la chaîne complète, de la conception du document jusqu'au dépôt-Poste, par un système informatique de contrôle par datamatrix.

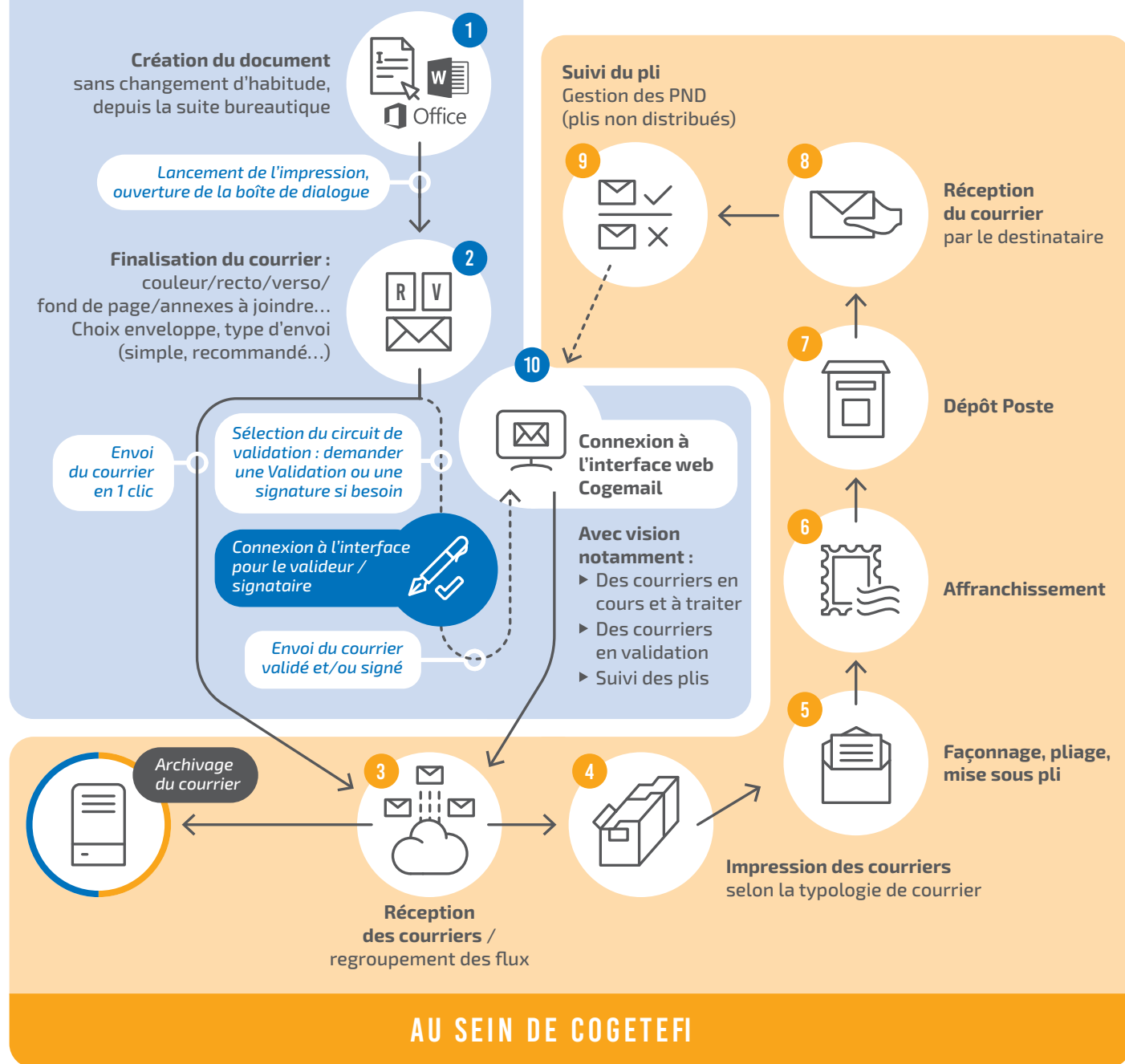


Numérique... et sur mesure !

- **Souplesse de paramétrage** accompagné par Cogetefi pour que la solution soit totalement adaptée aux spécificités de votre activité, de votre métier, de votre organisation.
- **Prise en charge de tous les documents** que vous avez à gérer : bulletins de paie, devis, relances, factures clients ou fournisseurs, marketing direct, etc.
- **Choix à la carte de l'impression** (*noir ou couleur, sur papier blanc*), de la mise sous pli (*mono ou multi-feuillets dans des enveloppes de format 1/3 A4, 1/2 A4 ou A4*), de la périodicité et de l'affranchissement (*lettre, écopli, recommandé, France et/ou International*).
- **Envoi simultané** possible courrier papier et numérique.

Cogemail, une solution calibrée pour toutes les entreprises qui cherchent économies et performance dans la gestion des courriers !

AU SEIN DE VOTRE ENTREPRISE



NOTRE TECHNICITÉ, VOTRE SÉRÉNITÉ

Comme nous maîtrisons l'ensemble de la chaîne, nous gérons vos impressions et expéditions de courriers à votre place afin d'optimiser vos coûts d'impression, de mise sous pli et d'affranchissement. Nous vous permettons notamment de bénéficier d'économies d'échelle en massifiant les dépôts-Poste selon les formats de courrier et les délais souhaités.

Dès l'installation de Cogemail, nous vous aidons à paramétrer la plateforme selon tous les cas de figure que vous prévoyez.

Grâce à nos expertises techniques, vous profitez du meilleur résultat, et pouvez consacrer vos ressources à votre cœur de métier.



10 PREUVES

du savoir-faire Cogetefi

dans la gestion des process de courriers sortants et l'optimisation des coûts

Prestataire de services spécialisé dans toute la chaîne du document papier et électronique sur toute la France depuis 1989

Entreprise familiale avec 3 sites de production en propre

Engagement de réactivité et garantie des délais grâce à des services disponibles 24h /24 lundi au samedi midi

Respect de la norme ISO 26000, premier standard international en matière de RSE

Références de clients réputés pour la rigueur de leurs pratiques, contraintes réglementaires et sécurité : Assemblée Parlementaire, Sénat, ARS

Parc machines à la pointe de la technologie

Reconnu pour sa capacité à répondre à des publipostages avec fusion de bases de données très complexes

Maîtrise interne de tous les métiers (prépresse, impression, façonnage, affranchissement, conditionnement)

Écoute, process et exigence au cœur des métiers et de l'engagement des équipes depuis 40 ans

Sécurisation sur le traitement et transfert des données :

- Conformité à la norme NF Z 42-013 définissant les règles d'archivage électronique
- Propriétaire de ses propres serveurs



GROUPE
COGETEFI

CONTACT

14 rue de la Réunion
Courtaboeuf
BP 51 • 91942 Les Ulis Cedex

☎ 01 69 18 86 20

✉ cogemail@cogetefi.com

www.cogetefi.com

PARMI NOS CLIENTS

